

Hydraulický zdvihák s pojazdom 3 T

Návod na obsluhu



Zdvihák s pojazdom 3 T je určený pre prácu, pri ktorej sa vyžaduje manipulácia s ťažkým nákladom. Vždy pamätajte, že po zdvihnutí vozidla je potrebné použiť vhodné podpery v závislosti od hmotnosti vozidla. Zaťaženie by nemalo byť väčšie ako 3 T. Väčšia váha môže spôsobiť poškodenie zdvíhacieho zariadenia. Správna, spoľahlivá a bezpečná prevádzka prístroja závisí od správnej manipulácie, preto skôr ako začnete pracovať s nástrojom, prečítajte si všetky pokyny a návod starostlivo uschovajte pre budúce použitie.

Za škody alebo zranenia vyplývajúce z nesprávneho používania, nedodržovania bezpečnostných predpisov a pokynov v tomto návode nie je zodpovedný dodávateľ. Používanie prístroja v nesúlade s pokynmi vedie k strate záruky.

VAROVANIE!!!

Zdvihák je zariadenie pracujúce pod veľkým zaťažením. Pri práci dodržiavajte základné bezpečnostné pravidlá.

- Nikdy neprekračujte maximálne zaťaženie zariadenia.
- Záťaž nenechávajte bez dozoru. V blízkosti miesta práce sa nemôžu zdržiavať deti a neškolení pracovníci.
- Pri práci so zariadením noste ochranné prostriedky.
- Zariadenie musí byť umiestnené na rovnom a stabilnom podklade.
- Zariadenie udržiajte mimo dosahu tepla a ohňa, pretože by mohlo dôjsť k jeho poškodeniu alebo poruche.
- Pred naložením akejkoľvek hmotnosti na zdvihák sa uistite, že zdvihák nie je žiadnym spôsobom poškodený. Ak potrebujete zdvihák opraviť, kontaktujte autorizovaného predajcu.
- Pri práci so zariadením buďte predvídateľní. Nepracujte, ak ste unavený alebo pod vplyvom liekov.

POKYNY PRE MONTÁŽ A ÚDRŽBU

Ak zdvihák nepoužívate, uchovávajte ho v najnižšej polohe, aby nedošlo ku korózii zasúvateľných častí. Olej použitý vo zdviháku musí byť vhodný pre hydraulické zariadenia. Zdvihák udržiajte v čistote. Pravidelne kontrolujte tesnenia a olej.

Kontrola stavu oleja: otvorte ventil, nastavte zdvihák v horizontálnej polohe, skontrolujte hladinu oleja.

Správny stav oleja: ak hladina oleja dosiahne skrutku, ktorá uzatvára olejovú nádrž, rám by mal byť umiestnený v najnižšej polohe. Ak je hladina oleja nízka, odstráňte skrutku pod krytom, pridajte olej na požadovanú úroveň a skrutku znova utiahnite. Zatvorte ventil.

Chyby pri práci so zariadením a ich odstraňovanie:

Chyba - Zdvihák nemôže zdvihnúť záťaž

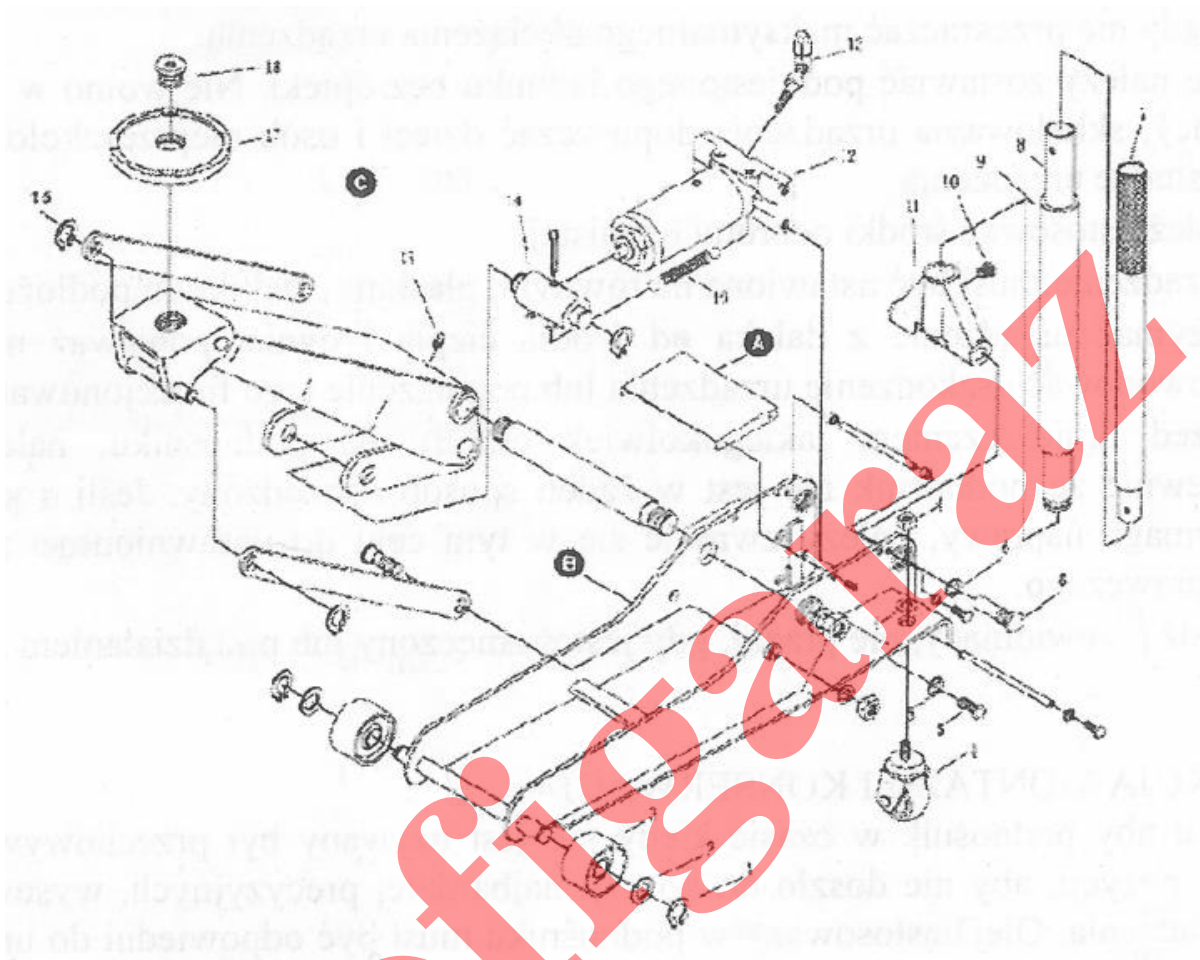
Možné riešenia:

- Skontrolujte stav oleja.
- Do systému sa dostal vzduch – otvorte ventil, približne 6-krát pumpujte pumpou, uzavrite ventil a skúste opätovne zdvihnúť záťaž.
- Poškodené alebo opotrebované tesnenie pumpy – stáva sa to zriedka, v tomto prípade vymeňte tesniaci krúžok.
- Zdvihák sa nemôže vrátiť do pôvodnej polohy (nedá sa spustiť) - namažte a vyčistite zdvihák a jeho rám, príliš veľa oleja v nádrži, uzavretý odtokový ventil – otvorte uzatváracie skrutky.

Technické údaje

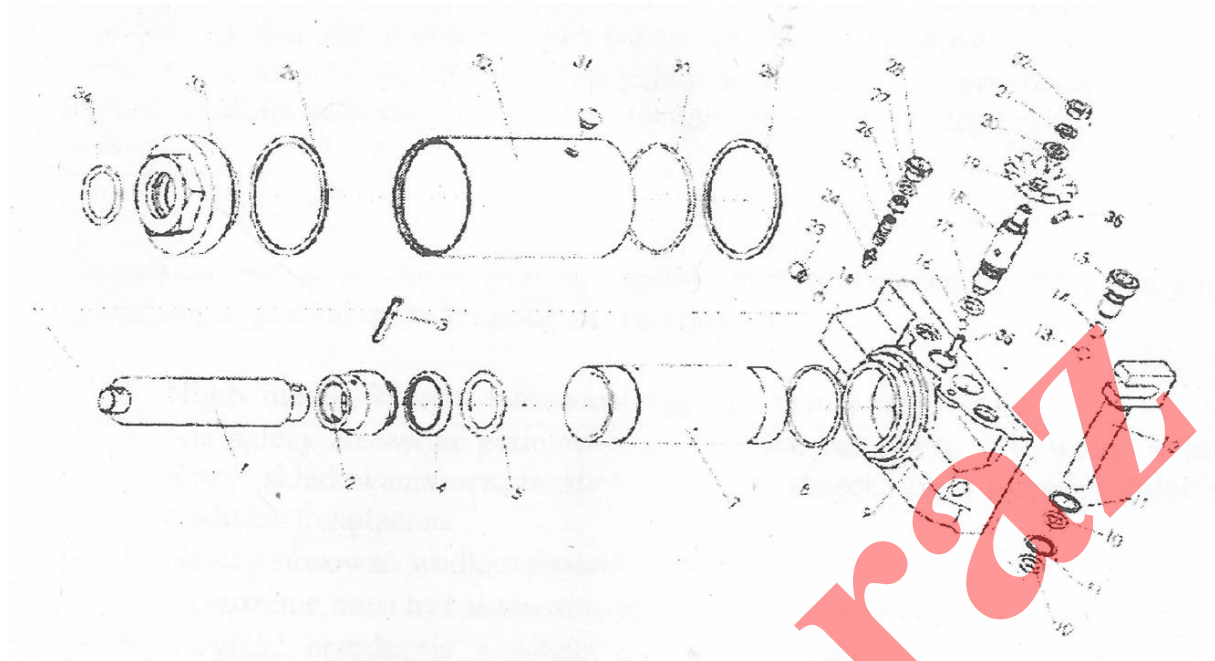
Nosnosť	3 T
Minimálna výška	110 mm
Maximálna výška	500 mm

Pokyny pre montáž



Diel	Názov	Ks	Diel	Názov	Ks
1	Kolík	2	11	Úchyt rukoväte	1
2	Podložka	2	12	Pumpa	1
3	Predné čapy	2	13	Ventil	1
4	Matica	2	14	Blok ventilu	1
5	Skrutka	2	15	Mazacia hlavica	1
6	Skrutka a spona	2	16	Kolík	2
7	Rukoväť – časť 1	1	17	Sedlo	1
8	Rukoväť – časť 2	1	18	Skrutka sedla	1
9	Rukoväť	1	19	Pružina	1
10	Skrutka	1			

Hydraulická jednotka:



Odnímateľné diely v hydraulickej jednotke:

Diel	Názov	Ks
10	O - krúžok	2
11	Krúžok	2
17	O - krúžok	1
27	O - krúžok	1
31	Uzáver plnenia oleja	1
34	O - krúžok	